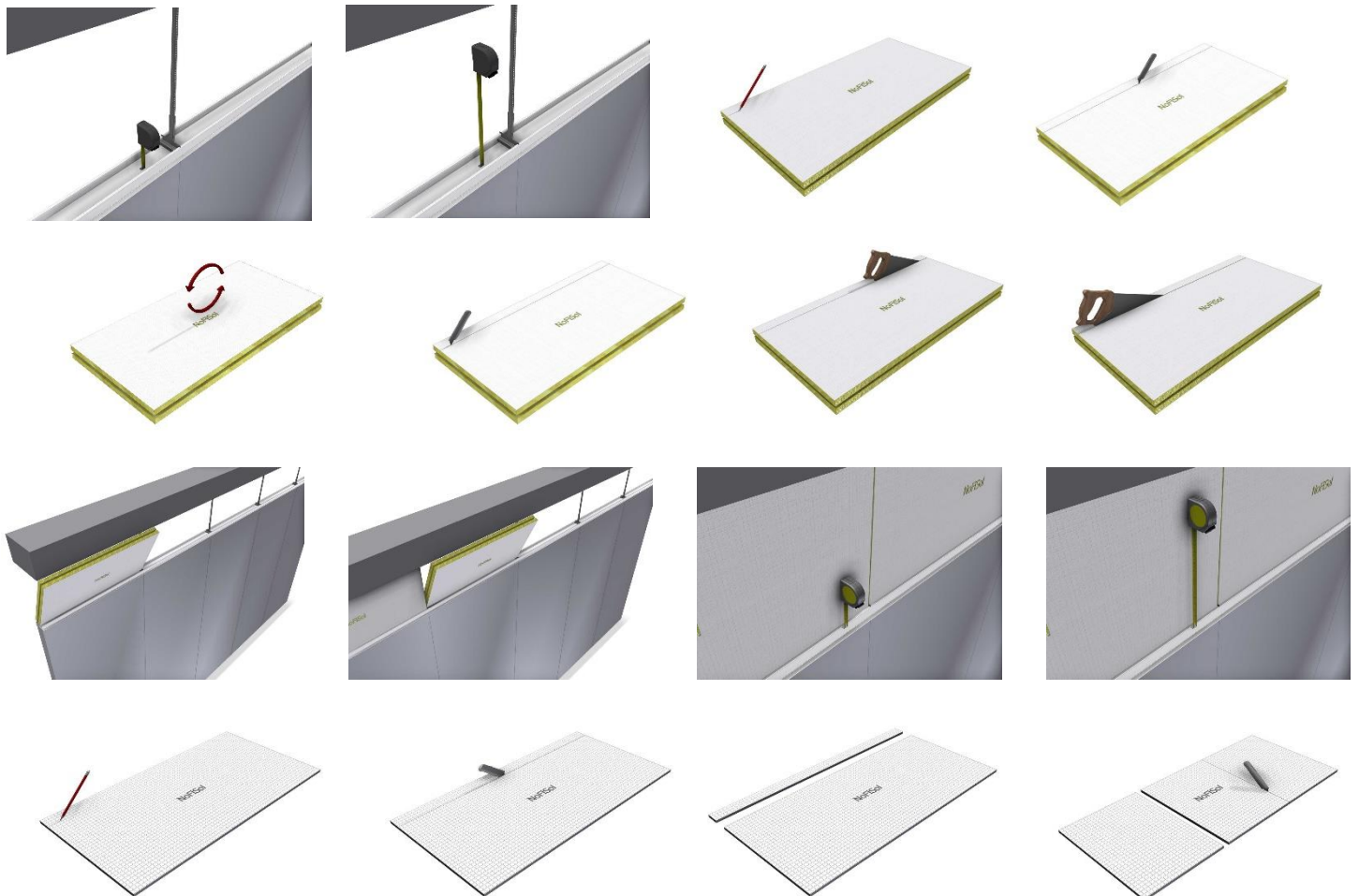


Verwerking

NOFISOL® High Value dB en NOFISOL® eXtreme dB als Geluidschot

Meet het NOFISOL® basiselement met een kleine overmaat in, zodat deze strak tussen de constructies kan worden aangebracht. De Nofisol basiselementen kunnen ter plaatse op maat worden gemaakt o.a. met behulp van een isolatie mes of zaag met fijne vertanding. Teken voor het op maat snijden/zagen de juiste hoogte af en snij de alu folie aan beiden kanten van het schot in. Plaats het basiselement op zijn plek en kantel het in zijn uiteindelijke positie. Meet de hoogte bovenkant bandraster – bouwconstructie en neem deze maatvoering over op de EP Alu Folie. Snij vervolgens de EP Alu Folie op maat en eventueel in delen. Breng vervolgens de zelfklevende NOFISOL® EP Alu folie aan (gewicht van de folie en enkelzijdig of tweezijdig aanbrengen is afhankelijk van het type Nofisol High Value dB of eXtreme dB schot). Eventuele uitstekende constructie onderdelen dienen te worden ingesneden in de NOFISOL® EP Alu, luchtblazen/insluitingen dienen te worden voorkomen. NOFISOL® EP Alu mag niet overlappen worden aangebracht en niet over andere delen dan de NOFISOL® schotten worden aangebracht.

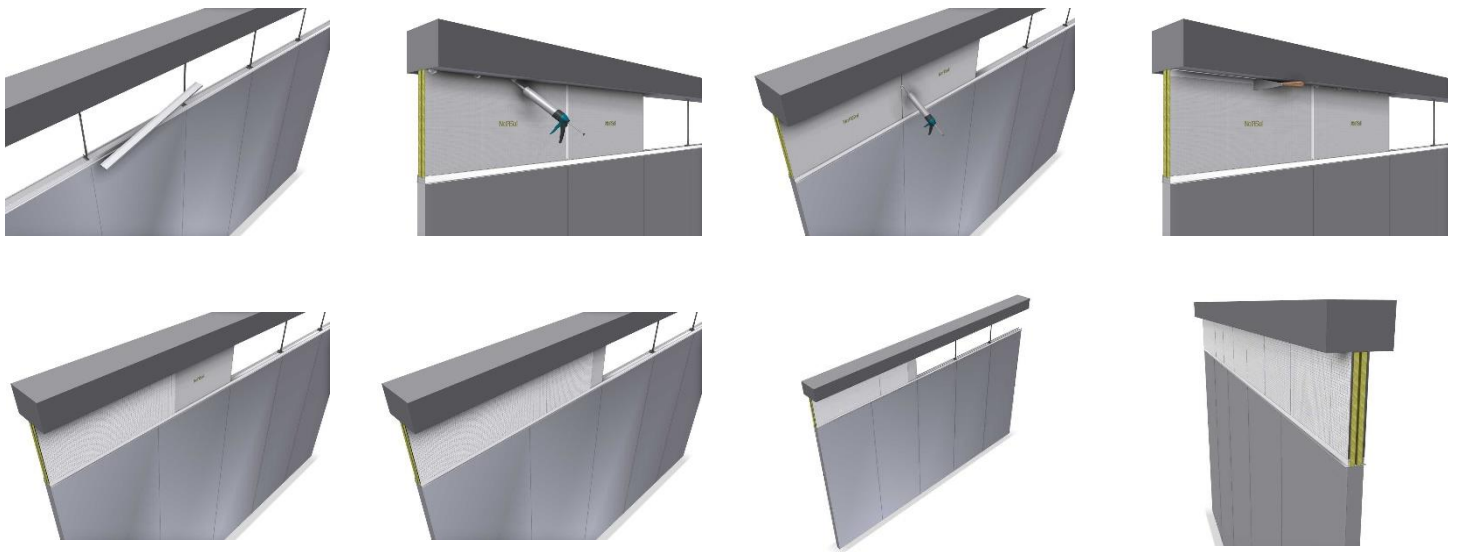
De Nofisol EP Alu folie is eenvoudig op maat te snijden c.q. te bewerken. t.b.v. doorvoeringen en springen. Aftapen van de naden onderling en met de omringende bouwconstructie met NOFISOL® Alu tape is NIET noodzakelijk.



NOFISOL® High Value dB en NOFISOL® eXtreme als Brand- cq. Rookschot

Om het NOFISOL® schot brandwerend af te werken dient men voor het plaatsen van het schot 2x 12,5 mm dikke gipsstroken in het bandraaster te plaatsen. Deze gipsstroken dienen ter afkoeling van het bandraaster bij brand. Bijkomend montage voordeel is dat door deze bandrastervulling het Nofisol schot eenvoudiger is aan te brengen en meteen de afwerking ter plaatste van de noniusvoet wordt

vereenvoudigd c.q. verbeterd. Naden onderling en met de bouwkundige constructie dient men achteraf, dotsgewijs, na te lijmen middels NOFISOL® brandwerende lijm echter voor het aanbrengen van de NOFISOL® EP Alu folie. Voor de overige stappen zie de verwerking als geluidschot.



Voor montage impressies zie onze website www.nofisol.com